

生物顕微鏡 DIN 《双眼・三眼タイプ》

CGシリーズは結像方式に無限遠補正光学系を用いた生物顕微鏡。全ての対物レンズに観察・撮影に適し平坦性を高めたPlanアクロマートを採用しました。145×123(mm)のステージではラックレスによりスムーズなXY移動が可能です。(移動幅：左右76mm×前後30mm)

また、明るく照らす1WのLED照明をより均等に照らすため、簡易型のケーラー照明を搭載しております。

CG
シリーズ

CG シリーズ **NEW**

双眼

MICGB15

CGB-15

(Planアクロマートレンズ)

¥250,000-

総合倍率40倍～1500倍



オプション アクセサリー

MICGOB20

対物レンズ 20x/開口数0.45

(Planアクロマートレンズ)

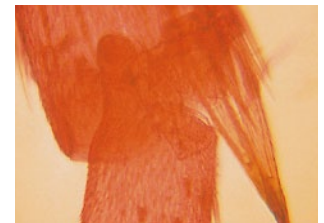
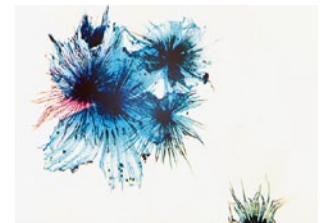
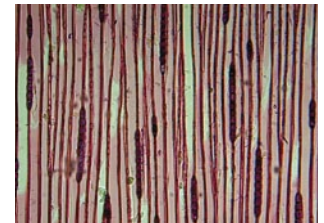
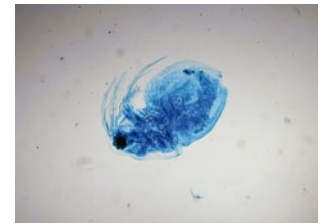
¥32,900-

MICGPA

CG用簡易偏光装置

(アナライザー・ポラライザー・コンデンサー)

¥25,000-



三眼

MICGT15

CGT-15

(Planアクロマートレンズ)

¥300,000-

総合倍率40倍～1500倍



※簡易ケーラー照明は取外し可能です。

商品番号	MICGB15	MICGT15
商品名	CGB-15	CGT-15
鏡体型式	双眼/30°傾斜	三眼/30°傾斜/Cマウント直筒
総合倍率(最低-最高)	40x-1500x	
接眼レンズ(視野数)	WH10x<20>, WF15x<14> (1組2個)	
対物レンズ (Planアクロマートレンズ)	4x, 10x, 40x, 100x 緩衝装置付	
焦点調整	ステージ上下式	
合焦ハンドル	一軸式粗微動	
ステージサイズ(mm)	145 x 123	
コンデンサー(開口数)	アッペ式(NA1.25)	
絞り	虹彩絞り	
照明	LED調光式	
本体サイズW(mm) x D(mm) x H(mm)	221 x 246 x 380	221 x 246 x 392
本体重量(約kg)	6.2	6.6
電源	ACアダプター	