

マイクロ映像システム

顕微鏡に接続し撮影するためのカメラです。
顕微鏡画像をモニター観察・撮影できます。
また、計測ソフトを併用することで範囲計測を行うこともできます。

顕微鏡撮影用カメラ/計測ソフト

XR9018
PXHD30UTH HDカメラ
¥150,000-
200万画素フルHDカメラ/C・CSマウント



■PXHD30UTH フルHDカメラ仕様	
画素数	200万画素 1920x1080
撮像素子	1/2.8インチCMOSカラーセンサー
インターフェイス	DVI (デジタル)/DVI-D/miniUSB(USB2.0)
マウント形状	C/CS
フレームレート	9fps (USB映像出力時)
カメラ本体外形寸法(mm)	47 (W) x50 (H) x89 (D)
本体重量(約g)	177

NEW
XR9020 Wi-fi接続/HDMI接続
SS500-MC HDカメラ
¥93,000-
480万画素フルHDカメラ/Cマウント
オリジナルアプリを使用し (Android/iOS)
スマートフォンにWi-fi接続



■SS500-MC フルHD Wi-fiカメラ仕様	
画素数	480万画素 2912x1640
撮像素子	1/2.3インチCMOSカラーセンサー
インターフェイス	Wi-fi/HDMI
マウント形状	C
フレームレート	30fps
カメラ本体外形寸法(mm)	54.4 (W) x36.7 (H) x61.2 (D)
充電	USB
本体重量(約g)	105

NEW
XR9021 USB3.0接続
CM3U313S2 CCDカメラ
¥73,000-
130万画素CCDカメラ/C・CSマウント
Point Grey社製 ※英文インストーラ



■CM3U313S2 CCDカメラ仕様	
画素数	130万画素 1288 x 964
撮像素子	1/3インチ CCD 3.75μm
インターフェイス	USB3.0準拠
マウント形状	C/CS
フレームレート	30fps
カメラ本体外形寸法(mm)	44 (W) x35 (H) x19.5 (D)
本体重量(約g)	54.9

NEW
XR9022 USB3.0接続
puA1920 USBカメラ
¥60,000-
200万画素CMOSカメラ/C・CSマウント
Basler社製 ※英文インストーラ



■puA1920 USBカメラ仕様	
画素数	200万画素 1920 x 1080
撮像素子	1/3.7インチ CMOS 2.2μm
インターフェイス	USB3.0準拠
マウント形状	C/CS
フレームレート	30fps
カメラ本体外形寸法(mm)	38.8 (φ) x 28.2 (L)
本体重量(約g)	60



※SS500-MC取付け例

計測ソフト 校正対象外
■リアルタイム画像表示、計測が可能
■保存画像の呼び出し可能
■EXCELへボタン一つで保存可能
■DirectShow対応

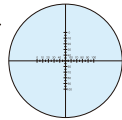
XR9560 C-image2 画像計測ソフト ¥60,000-

XR9560K C-image2 P.KEY付 ¥80,000- **NEW**

※XR9560: パスワード交付申請書にて申請いただいた後、FAXにてパスワード通知いたします。使用開始から2年の間に一度限り、再アクティベートが可能です。

XR9560K: USBによるプロテクトキー仕様です。

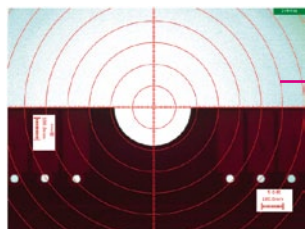
XR9507-1 クロスXY目盛10mm100等分
(キャリブレーション用)
¥7,000-



XR9560/XR9560K 動作環境

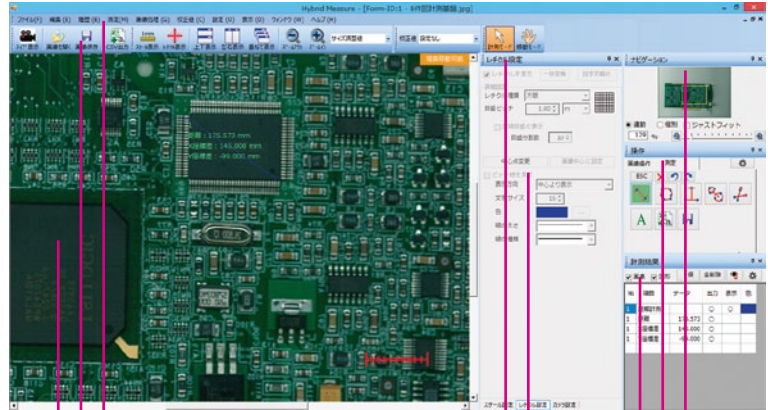
推奨スペック	
OS	Windows XP / Vista / 7 / 8 / 10
CPU	Pentium III 800MHz以上
	256MB以上
メモリ	(640x480以上の画像を扱う場合は、メモリの増設をお勧めします)
HDD空き容量	30MB以上
CD-ROM	24倍速以上
USBポート	プロテクトキー装着用 (XR9560K)
アプリケーション	Microsoft Excel 2003/2007/2010

ディスプレイ 画面プロパティ必要設定
画面の色 24ビット以上
画面の解像度 1024 x 768以上



グリッド表示パターン

*お使いのカメラ及びPC環境により使用できない場合があります。



メニューバー
ツールバー
画面ウィンドウ

カメラ設定ウィンドウ
スケール・レチクル
設定ウィンドウ

ナビゲーションウィンドウ
操作ウィンドウ
計測結果ウィンドウ

計測項目

- 2点間距離**
任意の2点間の直線距離を計測します。
- 基準線距離・垂線距離**
任意の2点で構成した基準線と任意に指定した点とを結んだ垂線の距離を計測します。
- 2線間角度**
任意の2点でそれぞれ構成した2直線の構成する角度を計測します。
- 2円中心間距離**
任意の3点でそれぞれ構成した2円の中心の2点間の直線距離を計測します。
- 円半径・直径**
任意の3点で構成した円の半径・直径を計測します。
- コメント入力**
コメントを画像上に入力することができます。

測定結果 (Excel, CSV, PDF) や
画像 (JPEG) を効率的に出力・保存

